



DrPro++ Optimierende Prognose und wirtschaftliche Servicesicherung

DrPro++ ist ein neues leistungsfähiges Verfahren (mehrfach prämiert) für die Bestimmung **zukünftiger Bedarfe** mit bester Prognosequalität und kostenminimalen **Sicherheitsmengen** (Novum) für eine hohe Lagerverfügbarkeit. Diese Lösungen entbinden Sie nicht nur von einer praxisfremden Parametrisierung sondern liefern auch merkbar bessere Ergebnisse. Sehr transparent werden die **Prognosen** und **Vorgaben der Vergangenheit** zu den eingetretenen Bedarfen und für die **Zukunft** in graphischer Form angezeigt. Mit dieser Anwendung kann eine vollautomatische Prognose und Servicesicherung gefahren werden.

DrPro++ spricht als Zielgruppe den **Handel** und die **Industrie** an, die sich:

- eine Vorhersage von Absatz, Produktion und Einkauf mit bester Qualität
- und eine kostenminimale Lagerwirtschaft bei hoher Lieferbereitschaft

wünschen und dies bei minimalem Pflegeaufwand (siehe auch *DrLog++*).

Zusammen mit *DrLog++* (ein weiteres im Katalog aufgeführtes Produkt) ist eine **Bestandsoptimierung** mit 30% reduziertem Lagerwert bei gleichzeitig höherer Verfügbarkeit keine Utopie mehr. Die als Add-Ons einsetzbaren Produkte mit ihrer **Erfolgsgarantie** kennen kein Investitionsrisiko und liefern einen **ROI** von wenigen Monaten.

Die wichtigsten **Leistungsmerkmale** im Überblick (Objekt = Artikel, Teil, Material etc.):

- horizontale, trend- und sprungartige Verläufe werden unterstützt (keine Modellwahl)
- die fortl. Optimierung vermeidet die bei einem Modellwechsel auftretenden Systemsprünge
- automatische und intelligente Anpassung nicht eintretender Vorgaben (positiv/negativ)
- kostenminimale Sicherheitsmengen (-bestände) für eine hohe Lieferbereitschaft (Novum)
- Filter- und Meldesystem für außergewöhnliche Ereignisse (Management by Exception)
- Umsatzaggregation über wahlfrei selektierte Objekte (Filter)
- Unterstützung von Objekthierarchien (Gruppen) mit Aggregation, Disaggregation u. Vergleich
- Berücksichtigung saisonaler Nachfragen mit 'eigenständigen' Saisonmodellen (optional)
- globale, absolute, relative und additive Prognosevorgaben für z.B. eine Absatzplanung
- Löschung oder Markierung von Beobachtungen, die nicht prognoserelevant sind

Hauptanwendung:

The screenshot shows the DrPro++ application window titled "10002-Hauptanwendung". The interface includes a menu bar (Datei, Übersichten, Bearbeiten, Vorgaben, Gruppen, Saisonmodell, Ausgabe, Fenster, Hilfe), a toolbar with icons for various functions, and a main data entry area. The "ObjNummer" is set to 10002, and the "Benennung" is "TrendartVerlauf". The "Bereich" is 3, and the "Klasse" is "TestObjekt".

Angabe Objektdaten (Artikel)		Prognoseergebnisse undefin. Werte: -1		Einplanungsangaben	
Preis:	1,00	EinplProgWert:	1.650,0	EinplgProg:	<input checked="" type="checkbox"/>
WBZ:	10	GemProgWert:	1.650,0	EinplgSich:	<input checked="" type="checkbox"/>
Losmenge:		EinplServGrad:	99,580	AbDatum:	
Zustaendig:		GemServGrad:	99,580	BisDatum:	
		ServGradTotal:	99,927	KeineEinplg:	<input type="checkbox"/>
		EinplProgSich:	257,0		
		GemProgSich:	257,0		
		BestWertSich:	257,00		
		TrendProgWert:	23,9		
		StreuProgWert:	62,1		
		MittlBeobZahl:	24,7		
		EinbPeriod:	30		
		OhneBedarf:	0		
		ProgQualitaet:	9		

Additional fields include "PerRaster" (Monat), "VorgServGrad", "StartDatum" (01.10.2007), "IdentSaiMod", and "CalcSaiMod". The interface also features buttons for "Bild/Logo", "Zusatzinfo", and "ESC Exit".



Zu jeder mit der Maus angezeigten Feldbezeichnung/Schaltfläche erscheint ein **Hilfetext** in der Statuszeile. Zusätzliche kontextabhängige Informationen erhalten Sie über die Mini-Schaltfläche S bzw. die Funktionstaste F1.

Die weiteren Mini-Schaltflächen bedeuten:

A: Anzeige der letzten verwendeten Sätze und Einsatz (Aufruf) eines gewählten Satzes.

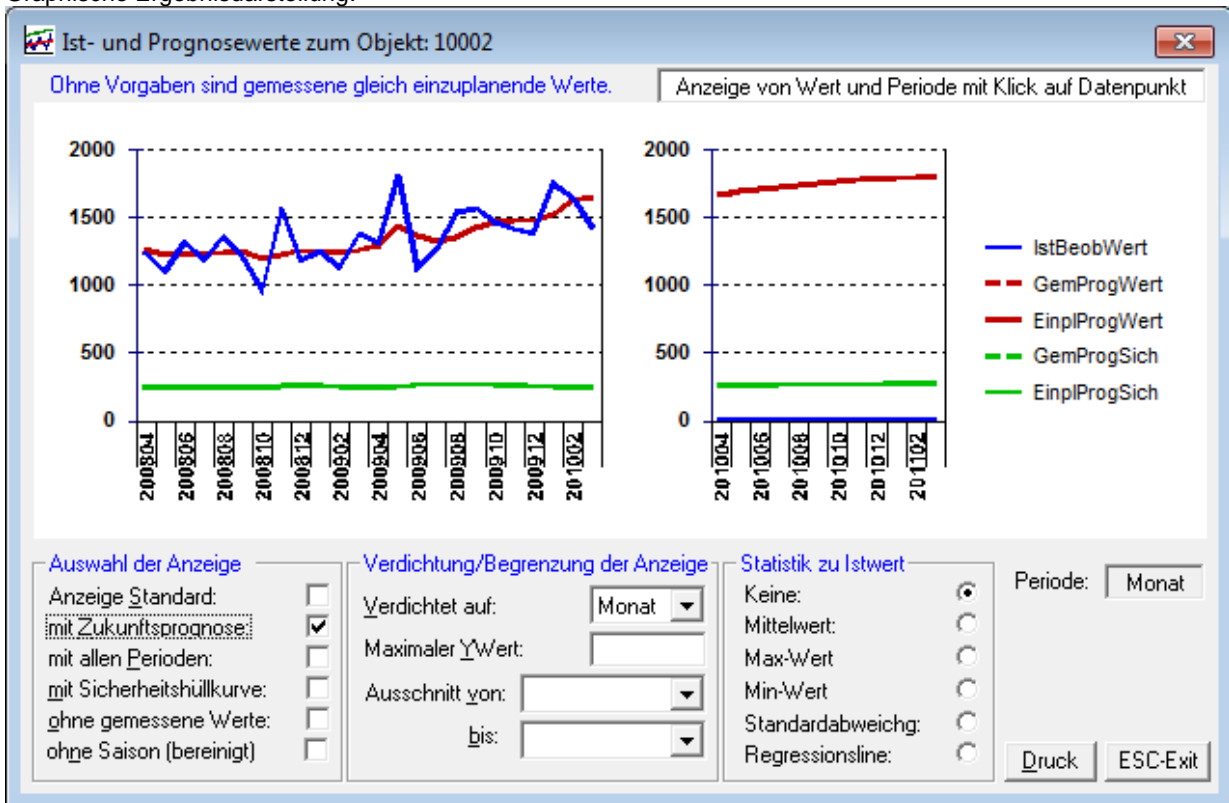
?: Aufruf des **Auswahlfensters** mit Anzeige, Einsatz, Selektion und Ausgabe der Feldinhalte *

!?: Aufruf des **Selektionsfensters** Anzeige, Einsatz, Selektion, Filterung und Ausgabe der Sätze *

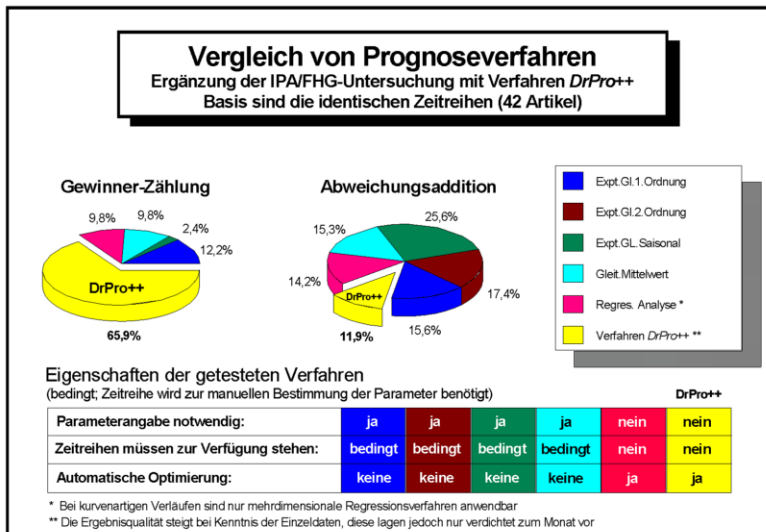
* Zu jedem Feld kann der Aufruf auch über das Kontextmenü erfolgen, Ausgaben in vielen Formaten möglich.

Die **Saisonalmodelle** werden über die Nachfragen ausgewählter Objekte berechnet. Die unbrauchbare Berechnung über viele Jahre zum Objekt entfällt damit. Neuen Produkten lässt sich das passende Modell vom Anfang an zuordnen.

Graphische Ergebnisdarstellung:



Datenschnittstellen für viele Standardformate ermöglichen den Im- und Export. Importiert werden die Beobachtungen (Verbräuche) und Objektdaten wie WBZ und Preis. Automatisch werden neue Objekte angelegt und diese bei Änderungen korrigiert. Danach kann die Prognoserechnung durchgeführt und die Ergebnisse exportiert werden.



Installation **DrPro++** ist als Einzelplatz- und Multiuser-Anwendung erhältlich. Das 32-Bit-Programm läuft unter MS-Windows. Aufgrund der Verwendung der MS-Standards können Integration und Erweiterungen auch von Ihnen bzw. Ihrem Softwarehaus vorgenommen werden.

Die außergewöhnliche Leistungsfähigkeit von **DrPro++** erlaubt es uns, Ihnen eine **100%-Erfolgsgarantie** einzuräumen.